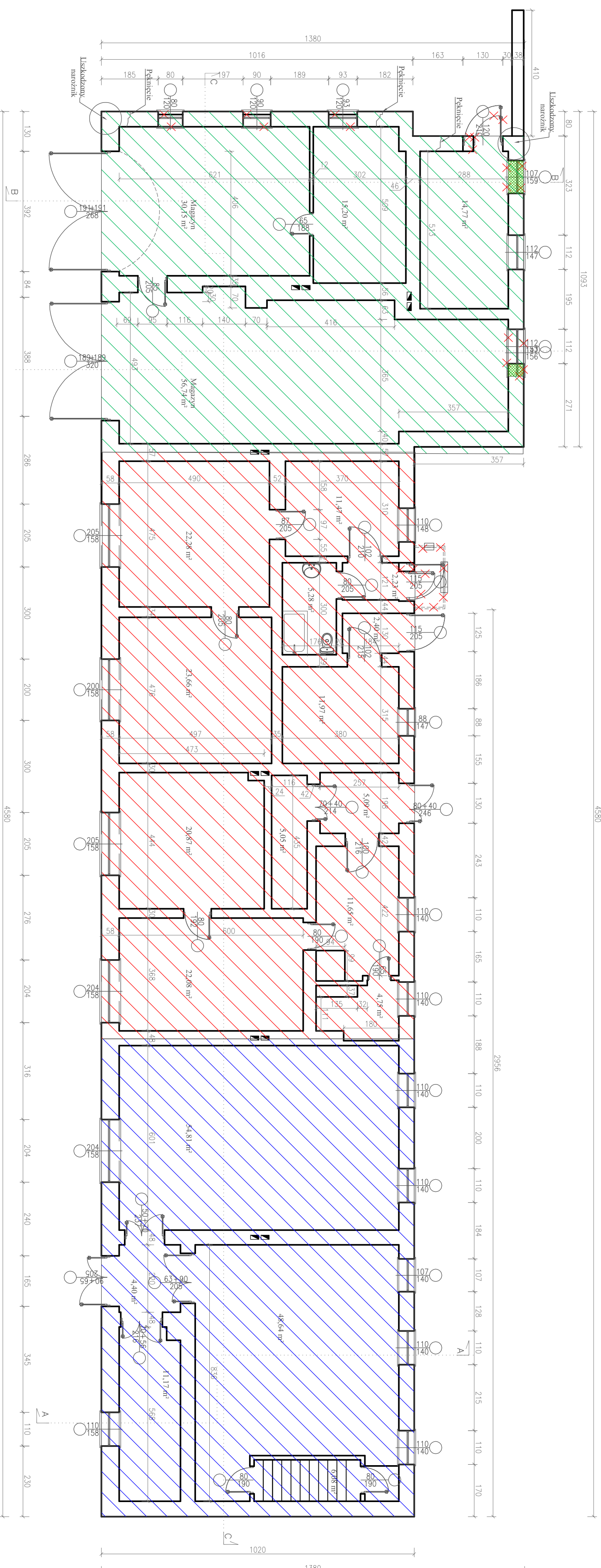


RZUT PARTERU SKALA 1:100



- Elementy do rozbiórki
- Otwory do zamurowania
- Część dydaktyczna
- Część mieszkalna
- Część gospodarcza

| | |
|-----------------------------|---|
| | |
| OBIEKT | Przebudowa budynku zaopiekowanego praktycznej nauki zawodu - dawnej elektrowni wzniesionej w k. XIX w. |
| ADRES | Działka nr ewid. 16/20 oraz część działki 14/5, przy ul. Białskiej 7, 21-542 Lesna, Podlaska |
| FUNKCJA | Imię i Nazwisko |
| PROJEKTANT | mgr inż. arch. Henryk Dolegowski |
| ASISTENT PROJEKTANTA | arch. Maja Warfłomiewa |
| Branża: | Architektura |
| Data: | VI.2023 |
| Skala: | 1:100 |
| Nr rys: | 1 AB 22 |
| Str. | |

Plac Szkolny Dwór 28
21-500 Biały Podlaska
tel. (0-83)
342-00-36