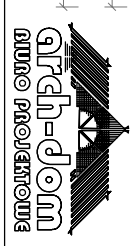
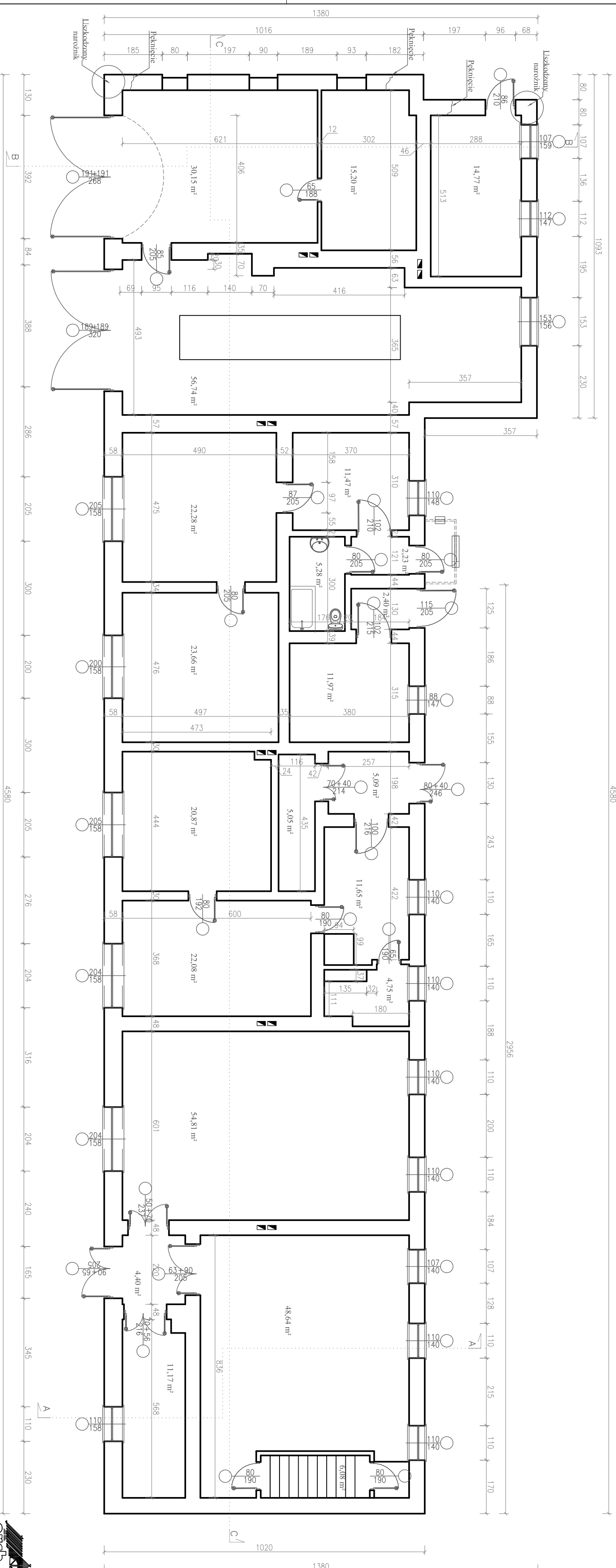


RZUT PARTERU - INWENTARYZACJA SKALA 1:100



Plac Szkolny Dwór 28
21-500 Biłgorz Podlaski
tel. (0-83)
342-00-36

RZUT PARTERU - INWENTARYZACJA

OBIEKT	Przebudowa budynku zabrytkowego praktycznej nauki zawodu - dawnej elektrowni wzniesionej w k. XIX w.
ADRES	Dzielnica nr ewid. 16/20 oraz część działki 145, przy ul. Białskiej 7-21-542 Lesna Podlaska
FINANSOWANIE	Inwestycja
PROJEKTANT	mgr inż. arch. Henryk Dąbowski
ASISTENT PROJEKTANTA	arch. Małga Warfłomejewa
BRANŻA	Architektura
Data:	VI.2023
Skala:	1:100
Nr rys.:	1 IN
Str.:	15