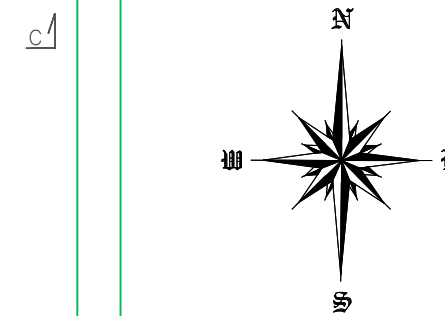
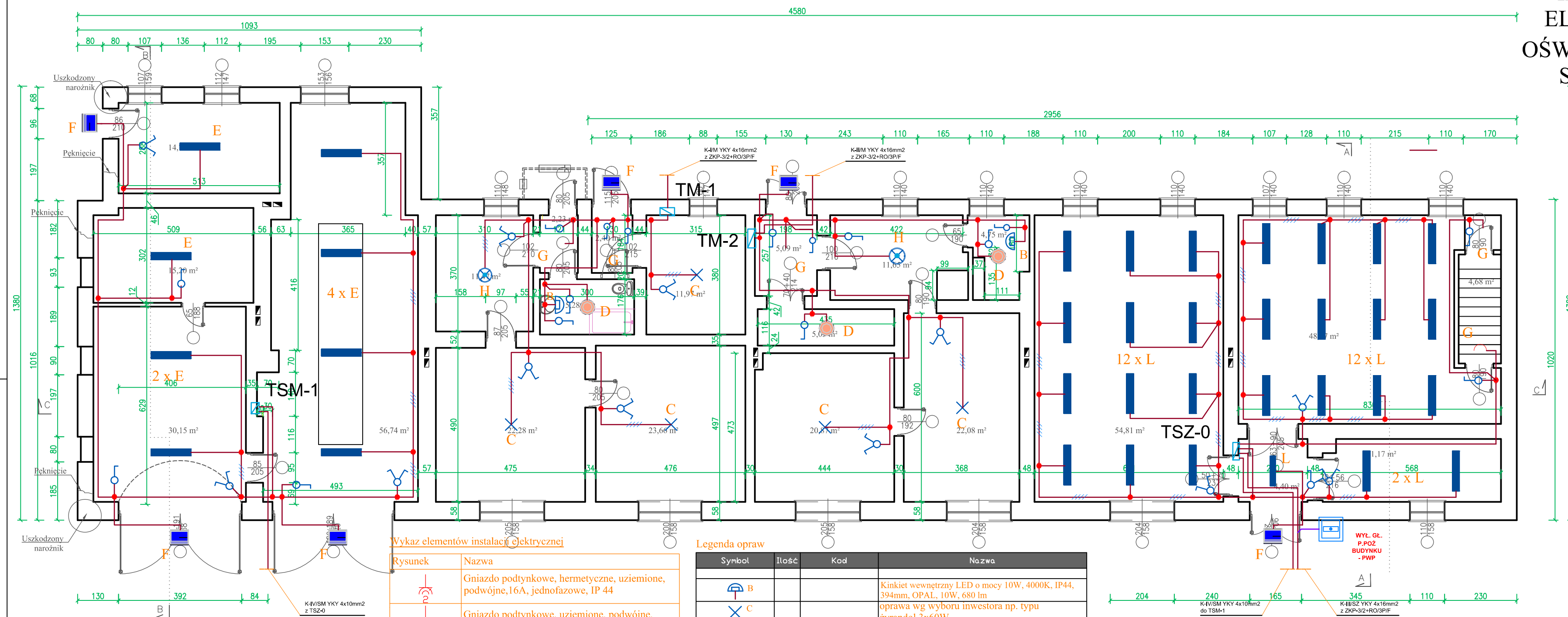


RZUT PATRERU - INSTALACJE ELEKTRYCZNE; OŚWIETLENIE, WLZ SKALA 1:100



Wykaz elementów instalacji elektrycznej

Rysunek	Nazwa
	Gniazdo podtynkowe, hermetyczne, uziemione, podwójne, 16A, jednofazowe, IP 44
	Gniazdo podtynkowe, uziemione, podwójne, 16A, jednofazowe, IP 40
	Łącznik pojedynczy, jednobiegunowy,
	Łącznik świecznikowy, jednobiegunowy,
	TSZ-0 Tablice rozdzielcze
	Gniazdo 3-fazowe, IP 44, uziemione, 32A, 3P+N+PE we wnęcie zamykanej drzwiczkami 15x15cm
	Gniazdo 3-fazowe, IP 44, uziemione, 32A, 3P+N+PE

Legenda opraw

Symbol	Ilość	Kod	Nazwa
			Kinkiet wewnętrzny LED o mocy 10W, 4000K, IP44, 394mm, OPAL, 10W, 680 lm
			oprawa wg wyboru inwestora np. typu żyrandol 3x60W,
			oprawa do zawieszania 1x60W/E27 OPAL, możliwość stosowania żarówek LED lub wg wyboru
			oprawa natynkowa LED 400mm, LED840, 37W, 3400 lm, IP40
			Oprawa natynkowa LED 300mm, LED840, 24W, 2200 lm, IP40
			Naświetlacz zewnętrzny LED, 4000K, 15W, 2000 lm, IP65
			Oprawa natynkowa LED, LED840, 40W, 4300 lm, IP44
			Oprawa natynkowa LED 1587mm, LED840, 39W, 4500 lm, IP65



Plac Szkolny Dwór 28
21-500 Biała Podlaska
tel. (0-83)
342-00-36

RZUT PATRERU - INSTALACJE ELEKTRYCZNE; OŚWIETLENIE, WLZ

OBIEKT	Przebudowa budynku zabytkowego praktycznej nauki zawodu w Zespole Szkół Centrum Kształcenia Rolniczego im. Wincentego Witosa - dawniej elektrowni wzniesionej w k. XIX w. na działce nr ewid. 16/20 oraz części działek nr ewid. 14/5 i 14/7 przy ul. Białskiej 7 w Leśnej Podlaskiej ul. Białska 7, 21-542 LeśnaPodlaska		
ADRES	Imię i Nazwisko		
FUNKCJA	mgr inż. Józef Szablowski	Uprawnienia	324/BP/86
PROJEKTANT	spec. instal. elektrycznej	Podpis	
Branża:	Elektryczna	Data:	Skala: 1:100
		V1.2023	Nr rys: 2 E
			Str. 12