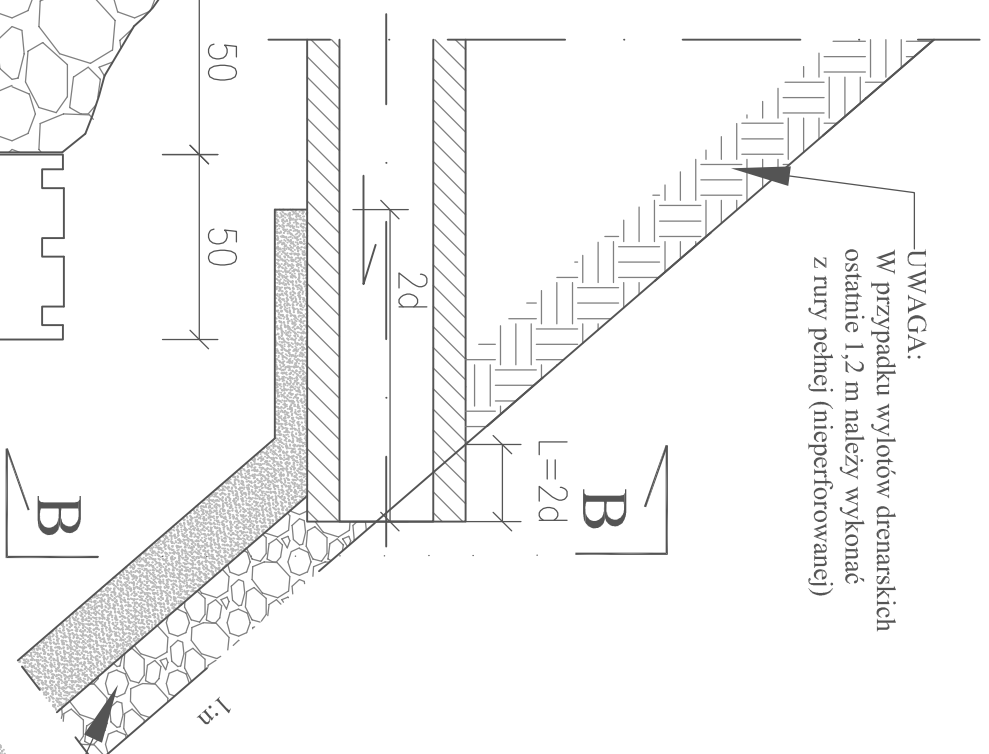


STUJNIA FUNDAMENTOWA SKALA 1:20

UWAGA:
W przypadku wylotów drenarskich
ostatnie 1,2 m należy wykonać
z rury pełnej (nieperforowanej)

PRZEKRÓJ A-A

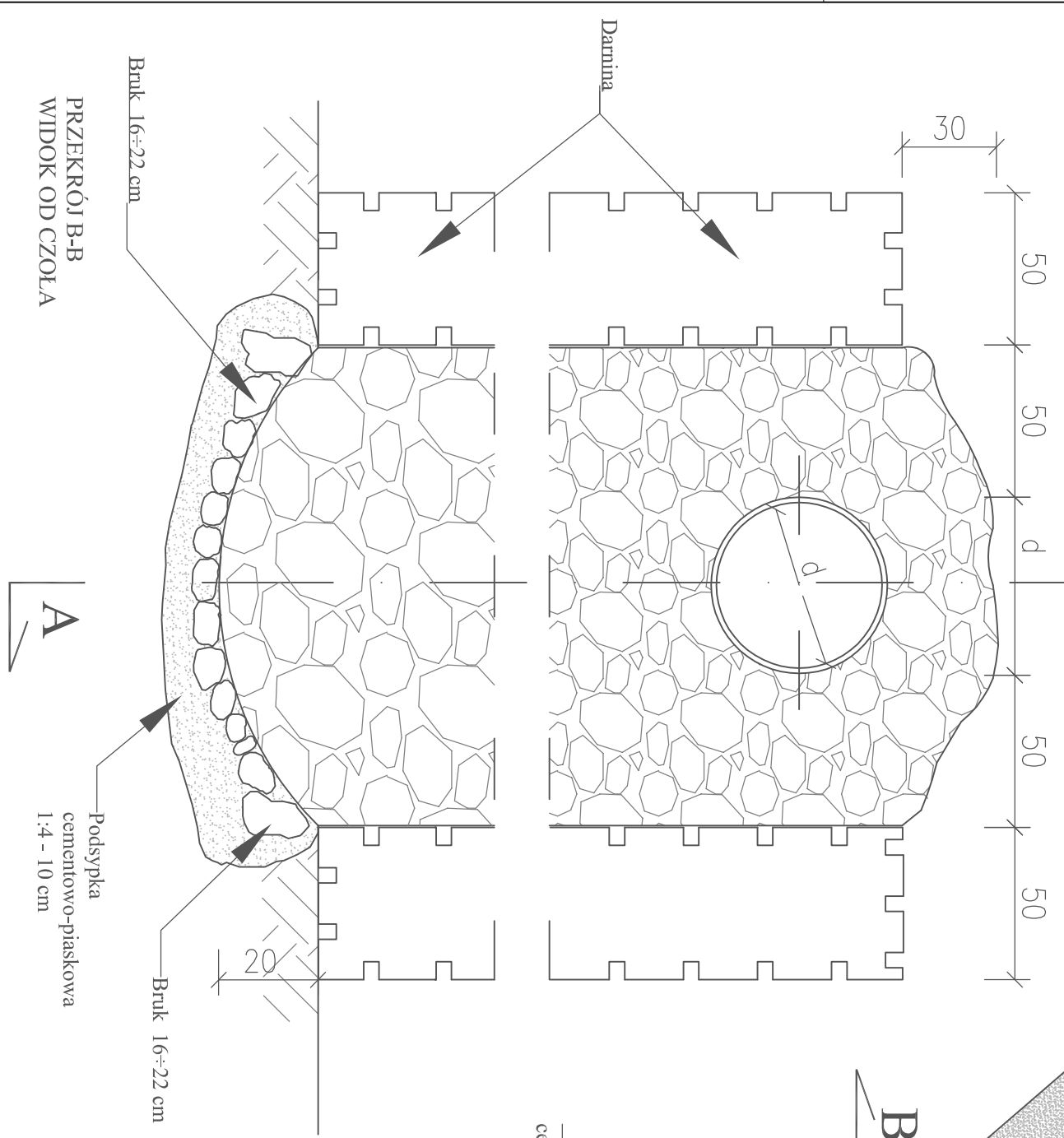
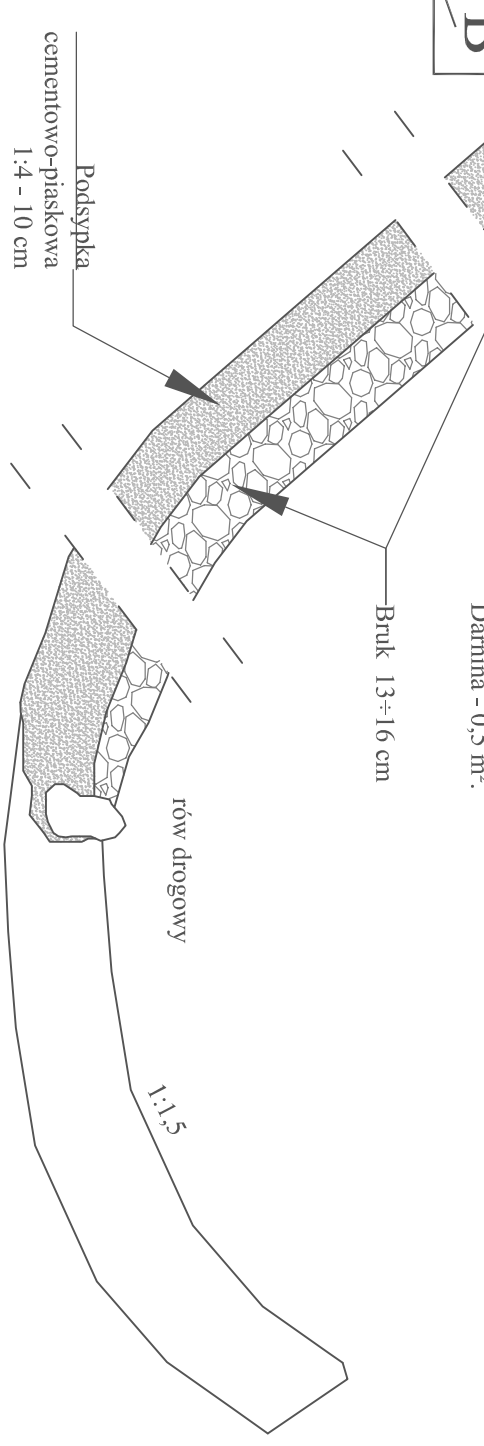


ZASTOSOWANIE:
odprowadzenie wody z przykanalika lub wylotów drenarskich
wzdłuż skarp, do rowu drogowego.
Stosować głównie, gdy istnieje odpowiednia ilość bruku z
odzysku. Wartość "n" - od 1 do 3.

MATERIALY NA 1 m UMONIENIA:(licząc po skarpie)

Brak - 0,27 t;
Podsyпка cementowo-piaskowa - 0,1 m³;
Darmina - 0,5 m².

PRZEKRÓJ B-B



PRZEKRÓJ B-B
WIDOK OD CZOŁA

UMOCNIENIE BRUKOWE WYLOTU PRZYKANALIKA	
OBIEKT	Przebudowa bruku przykanalika przy ul. Bałaskiej 7, 21-542
ADRES	Działka nr ewid. 16/20 oraz część działki 14/5 przy ul. Bałaskiej 7, 21-542
FUNKCJA	Lesna Podlaska
PROJEKTANT	inż. Ryszard Suchora
ASYSTENT PROJEKTANTA	arch. Maja Warfłomewa
Biuro:	
Data:	VI.2023
Skala:	1:20
Nr rys.:	12A8
Str.:	33



Plac Szkolny Dwór 28
21-500 Białfa Podlaska
tel. (0-83)
342-00-36