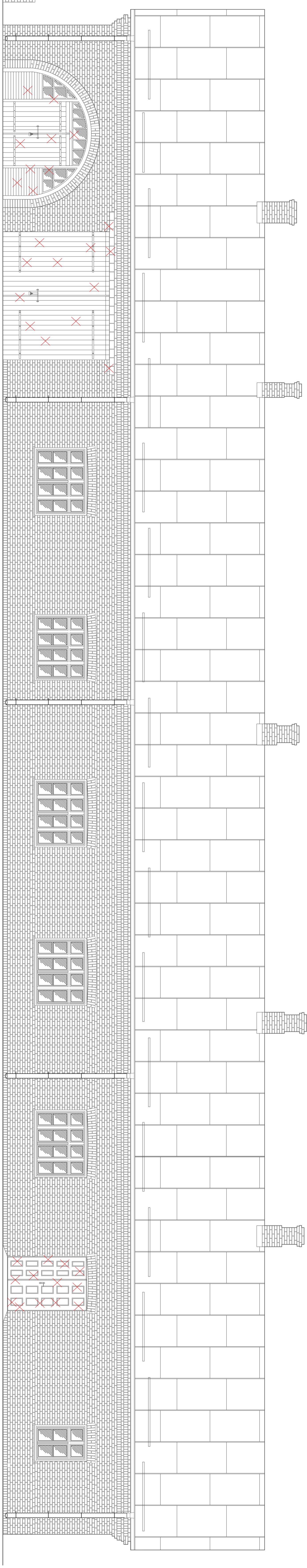
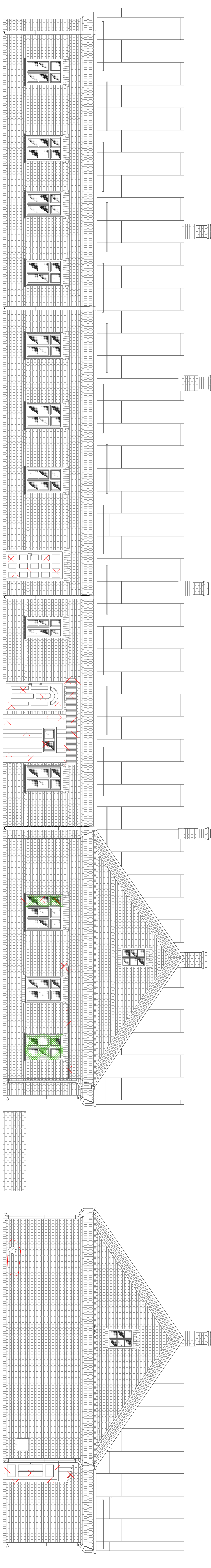


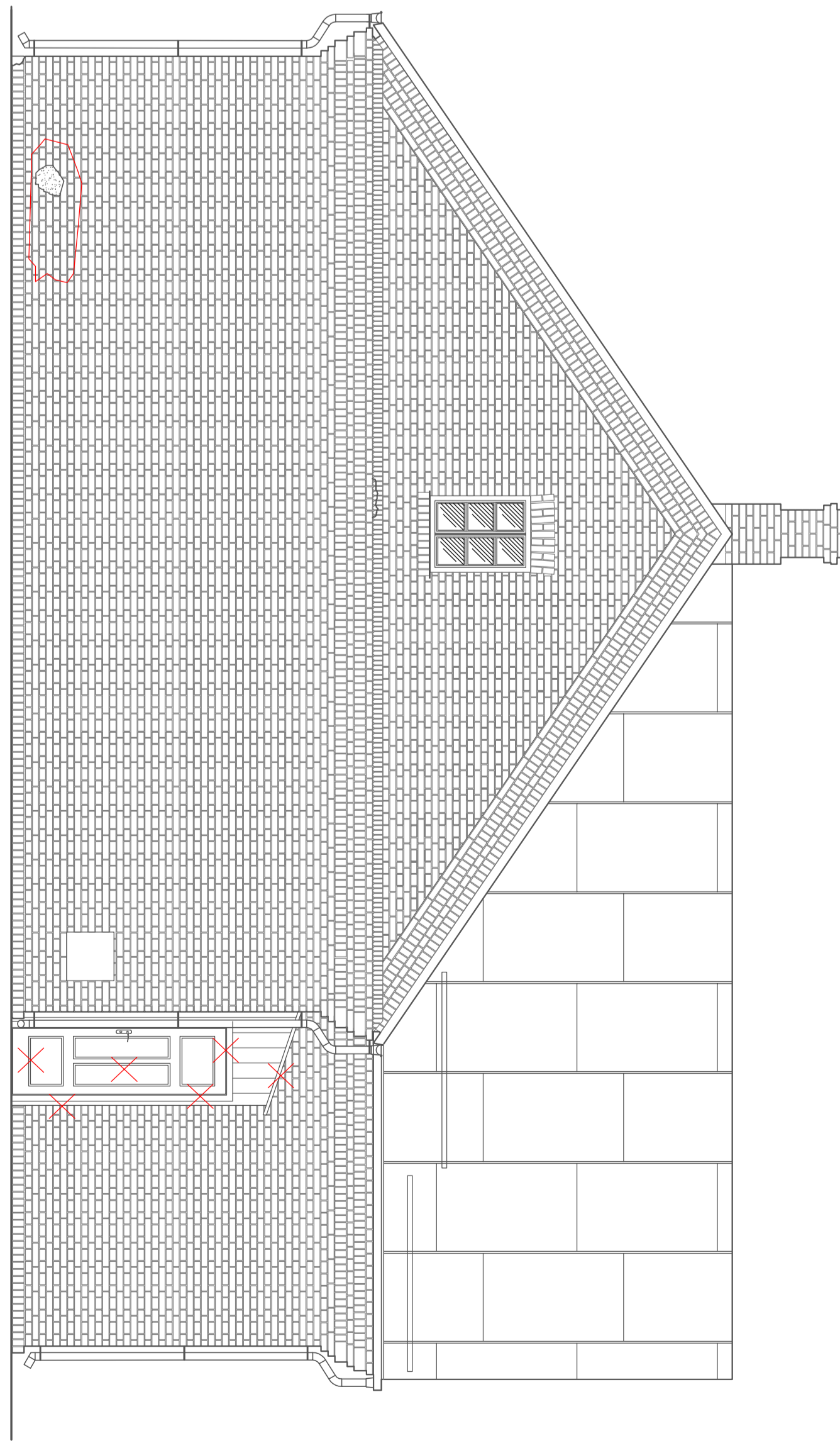
ELEWACJA ZACHODNIA



ELEWACJA POŁUDNIOWA



ELEWACJA POŁNOCNIA



ELEWACJA WSCHODNIA

- Elementy do rozbiórki
- Otwory do zamknięcia
- Braki do uzupełnienia
- Wzręczanie pęknięć ścian

**UWAGA:**  
Do naprawy wykręconej cegły ścian w miejscach ubytków należy użyć cegły odpowiedniej wielkości, faktury i koloru egły sianogłej.  
Rugi powiny być wypełnione o sianogłej i spoinie.  
Miejsowo występujące wprawy cementowe należy usunąć. Ubytki uzupełnić cegłą odpowiedniej wielkości, faktury i koloru egły sianogłej. Rugi powiny być wypełnione o sianogłej i spoinie oprowadzając analogicznie do sianogłej spoin.  
Ściany w miejscach pęknięć wyznaczyć pytaniami ze stali i instalacja elektryczna przy ścianie zewnętrznej do odciążenia. Profokowanie przylcze elektryczne wg odpowiedniego oprowadzania.  
Fosowanie w same sianogłej lub wykonanie wypukła sianogłej otworu okiennego. Tł w otworach należy użyć cegły sianogłej i spoiny sianogłej. Wypełnienie otworów okiennych w ścianach w miejscu sianogłej i spoiny sianogłej. Rugi powiny być wypełnione o sianogłej i spoinie oprowadzając analogicznie do sianogłej spoin.

  
GUT-BUD-O-COM  
ul. Rybnicka 10  
15-111 Łódź

**OBIEKT:** Remont obiektu w miejscowości Łódź, ul. Rybnicka 7.  
**ADRES:** 15-111 Łódź, ul. Rybnicka 7.  
**PROJEKTANT:** mgr inż. Andrzej Lisowski

**PROJEKTANT:** mgr inż. Andrzej Lisowski  
**ASPIRANT:** mgr inż. Andrzej Lisowski  
**WYKONAWCA:** mgr inż. Andrzej Lisowski

PROJEKTANT	mgr inż. Andrzej Lisowski	15-111	Łódź	15-111	Łódź
ASPIRANT	mgr inż. Andrzej Lisowski	15-111	Łódź	15-111	Łódź
WYKONAWCA	mgr inż. Andrzej Lisowski	15-111	Łódź	15-111	Łódź