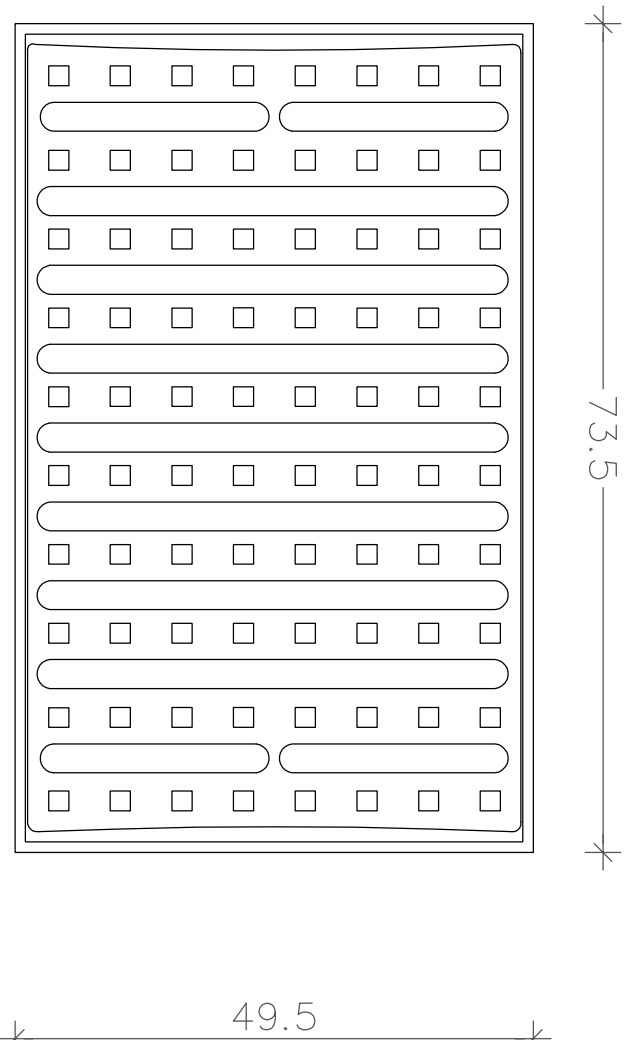
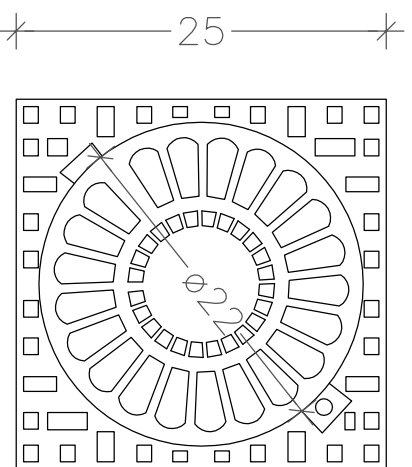
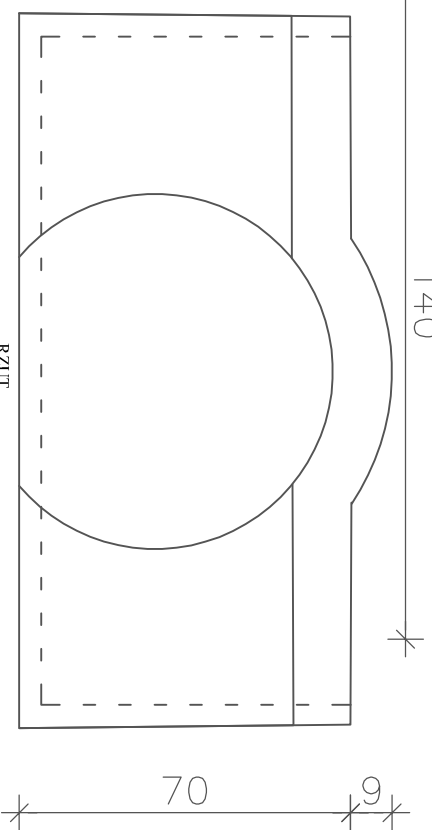
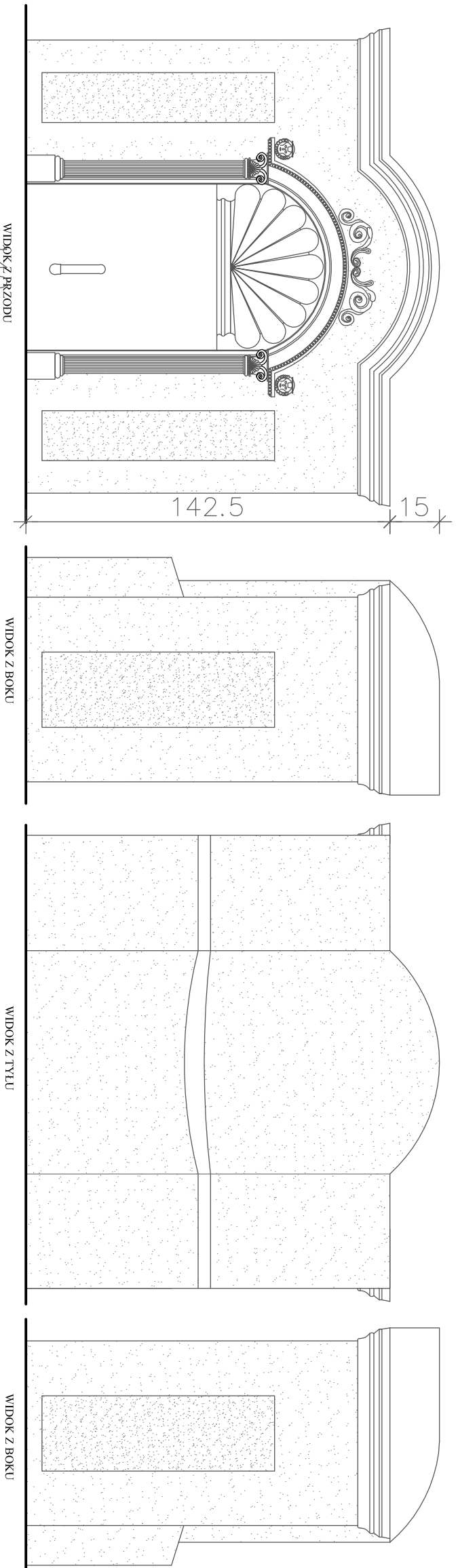


UJĘCIE WODY - PO  
NAPRAWIE SKALA 1:25



PROPONOWANY WIDOK ŻELIWNIEGO  
WPUSTU POSADZKOWEGO  
PRZY BRAMIE MAGAZYNU

WIDOK ŻELIWNIEGO  
WPUSTU POSADZKOWEGO  
PRZY UJĘCIU WODY

UJĘCIE WODY - PO NAPRAWIE			
OBIEKT	Przebudowa budynku zabrytkowego praktycznej nauki zawodu - dawnej elektrowni wzniesionej w k. XIX w.		
ADRES	Działka nr ewid. 16/ 20 oraz część działki 14/5, przy ul. Białskiej 7, 21-542 LeśnaPodlaska		
FUNKCJA	Imię i Nazwisko	Uprawnienia	Podpis
PROJEKTANT	mgr inż. arch. Henryk Dołęgowski	259/BP/85 <small>spec. architektura</small>	
ASYSTENT PROJEKTANTA	arch. Maja Warfłomeewa		
Branża:	Architektura	Data: VI.2023	Skala: 1:25
		Nr rys: 9AB	Str. 30